

111 學年防災活動成果表

學校名稱	蘭潭國中	活動日期、時間	110.8.1-112.7.31
活動名稱	校園防災地圖	細項	2-3
活動地點	蘭潭國中中走廊公佈欄	參加人次	全體師生

活動照片



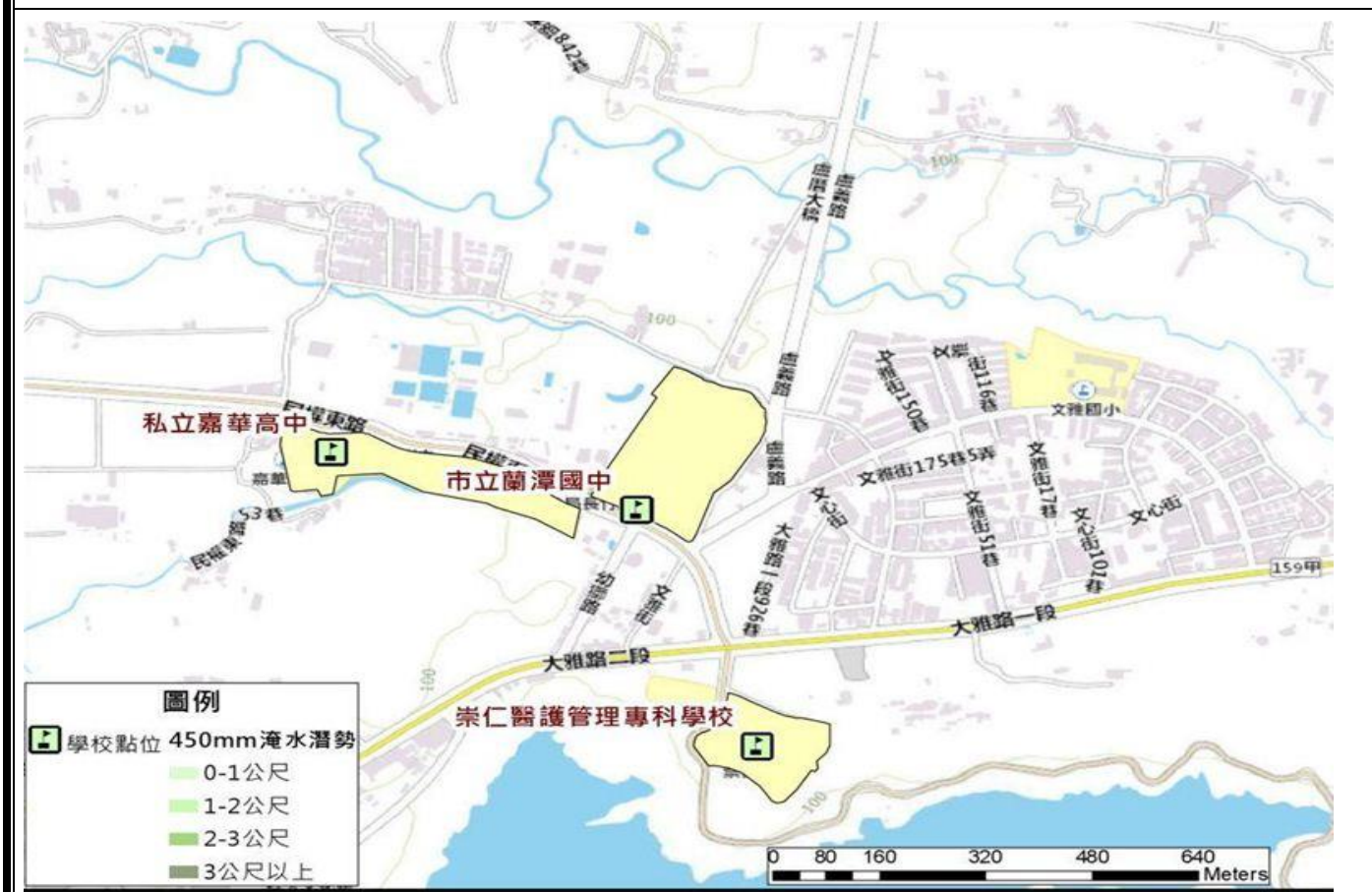
照片說明：校園防災地圖(地震災害)張貼於中走樓公佈欄



照片說明：校園防災地圖(火災災害)張貼於中走樓公佈欄



照片說明：學校周邊地震潛勢圖張貼於中走樓公佈欄

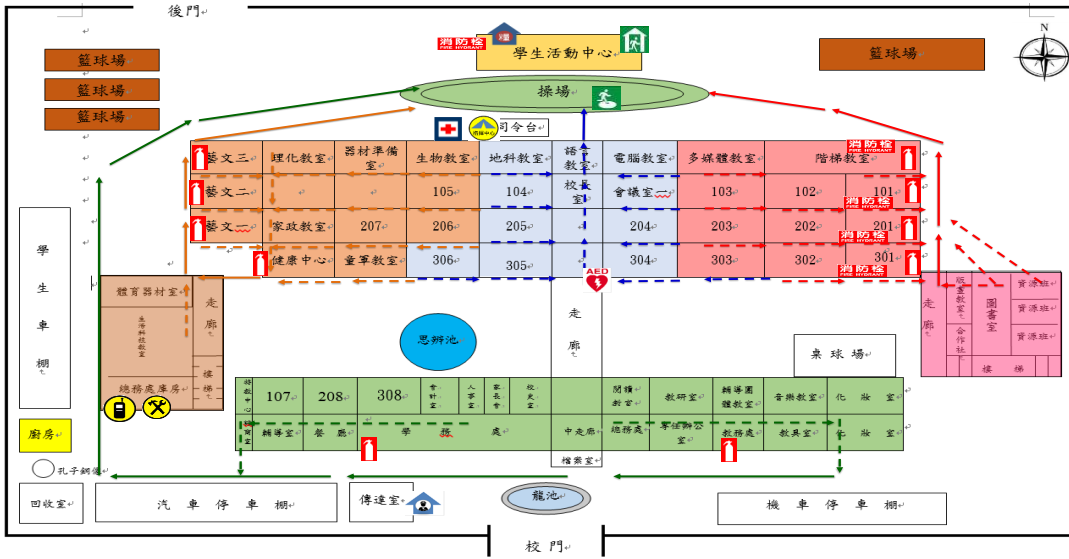


照片說明：：學校周邊淹水潛勢圖張貼於中走樓公佈欄

嘉義市東區蘭潭國中一校園防災地圖(地震災害)

經度:東經xxx度xx分xx秒
緯度:北緯xxx度xx分xx秒

105.10.07處製



防救災資訊

災害通報單位

教育部校安中心
02-33437855
02-33437856
嘉義市災害
應變中心
05-2782119
嘉義市教育局
05-2254321

警消醫療單位

嘉義市長竹派出所
05-2770641
消防局蘭潭分隊
05-2715390
聖馬爾定醫院
05-2756000

學校災害潛勢資訊

地震潛勢: 高
淹水潛勢: 低
坡地潛勢: 低
(依全國各級學校災害
潛勢資訊管理系統)

標示

建築內路線

建築外路線

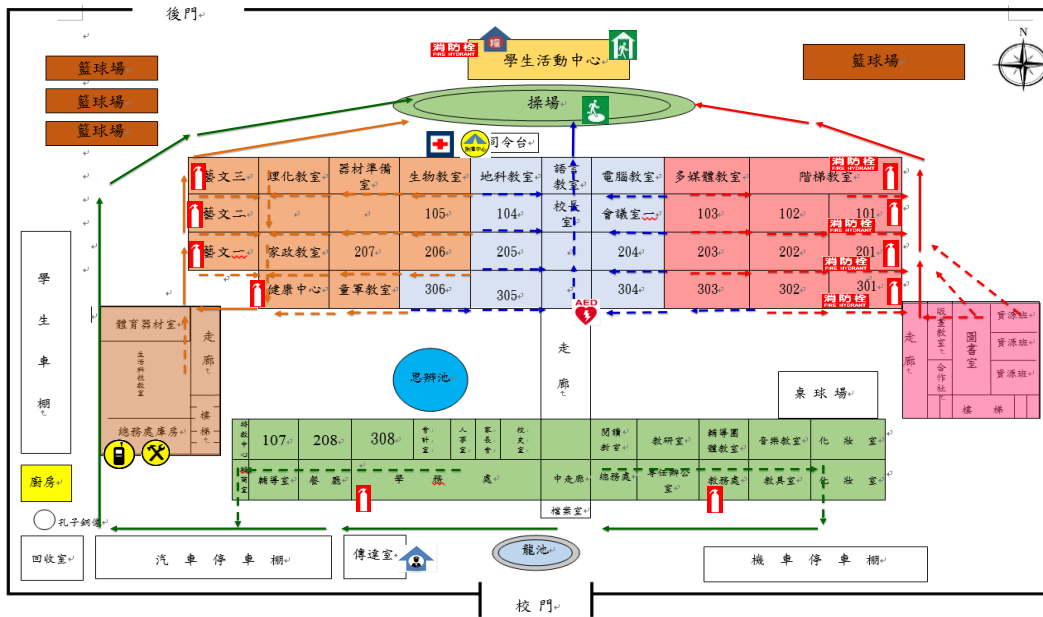
圖例	室內避難處所		室外避難處所		急救站		滅火器		消防栓	
	指揮中心		物資儲備點		救援器材放置點		通訊設備放置點		警衛室	
	AED									

照片說明：蘭潭國中校園防災地圖

嘉義市東區蘭潭國中—校園防災地圖(地震災害)

經度:東經xxx度xx分xx秒
緯度:北緯xxx度xx分xx秒

105.10.07處製



防救災資訊

災害通報單位

教育部校安中心
02-33437855
02-33437856
嘉義市災害
應變中心
05-2782119
嘉義市教育局
05-2254321

警消醫療單位

嘉義市長竹派出所
05-2770641
消防局蘭潭分隊
05-2715390
聖馬爾定醫院
05-2756000

學校災害潛勢資訊

地震潛勢: 高
淹水潛勢: 低
坡地潛勢: 低
(依全國各級學校災害
潛勢資訊管理系統)

標示

- 建築內路線
- 建築外路線

圖例	室內避難處所		室外避難處所		急救站		滅火器		消防栓	
	指揮中心		物資儲備點		救援器材放置點		通訊設備放置點		警衛室	
	AED									

照片說明：蘭潭國中校園防災地圖



說明：災害潛勢圖不定時張貼於防災專欄



說明：災害潛勢圖不定時張貼於中走廊醒目處